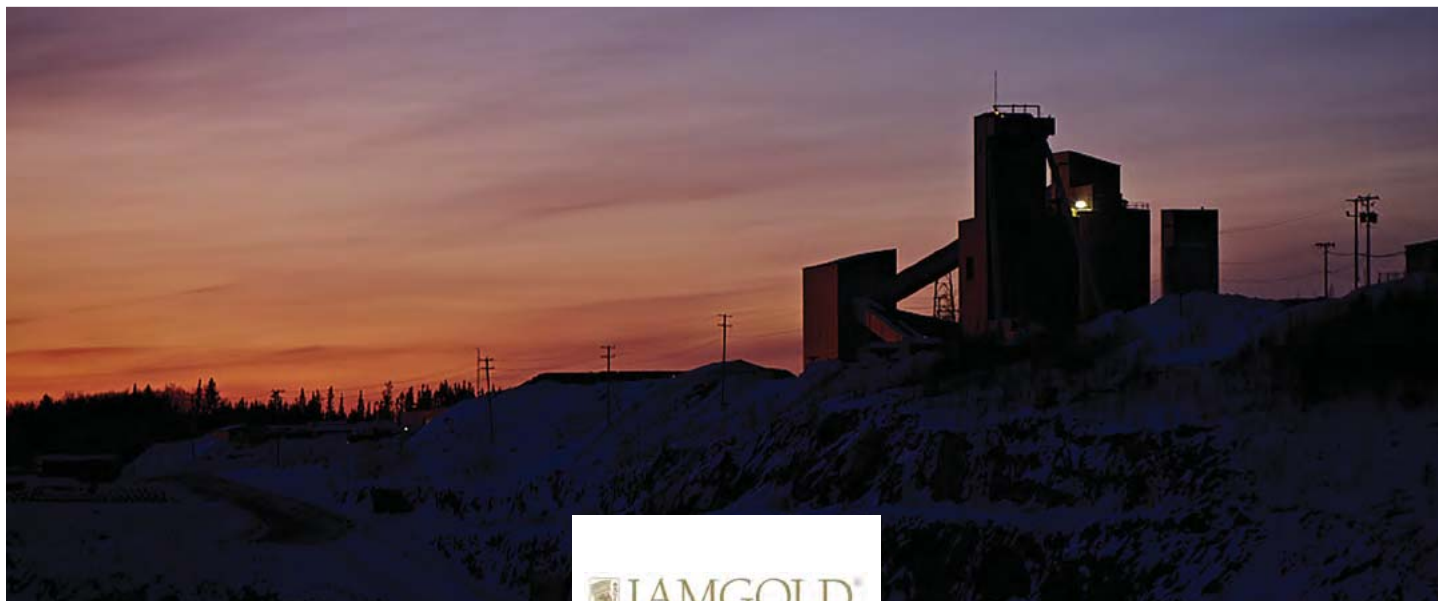


Rendement VDMD des entreprises

IAMGOLD Corporation



IAMGOLD est une société minière de taille intermédiaire qui exploite quatre mines d'or (y compris une coentreprise) sur trois continents. Elle détient de solides actifs stratégiques en Amérique du Nord, en Amérique du Sud et en Afrique de l'Ouest, en plus de mener des projets de développement et d'exploration et d'évaluer constamment les possibilités d'acquisitions rentables qui se présentent. IAMGOLD occupe une solide position financière, assure une gestion continue et possède une expertise opérationnelle.

Guidé par l'objectif Zéro Incident, IAMGOLD mène ses activités minières en s'engageant à se conformer aux normes les plus élevées en matière de santé et de sécurité, à réduire au minimum son incidence sur l'environnement et à collaborer avec les collectivités d'accueil. La mise en œuvre de l'initiative VDMD est intégrée à la norme de durabilité, aux pratiques opérationnelles et à la quête d'excellence d'IAMGOLD.

Dans ses établissements au Canada et à l'étranger, IAMGOLD adhère à l'initiative VDMD depuis 2007.

Cette année, une vérification externe du rendement VDMD de 2017 de trois établissements gérés par IAMGOLD (mine Essakane, mine Rosebel et mine Westwood) et du siège social de l'entreprise, situé à Toronto, a été réalisée.

La vérification a révélé plusieurs occasions d'amélioration continue, qui seront intégrées au programme de santé, de sécurité et de durabilité de l'entreprise.

PROTOCOLES VDMD

Relations avec les Autochtones et les collectivités

Selon la vérification, les trois mines ont obtenu la cote AAA pour les quatre indicateurs du protocole. De plus, IAMGOLD a obtenu le *prix VDMD en engagement communautaire* de 2018 pour le programme de valorisation des déchets métalliques de la mine Essakane qui soutient les femmes entrepreneures.

Gestion de l'énergie et des émissions de GES

Selon la vérification, les trois mines ont obtenu au moins la cote A pour les trois indicateurs du protocole. IAMGOLD est déterminée à utiliser de l'énergie renouvelable, comme en témoigne la construction de la plus grande centrale hybride de conversion photovoltaïque et de combustion de mazout lourd au monde (15 mégawatts) dans la mine Essakane et d'une centrale solaire de 5 mégawatts dans l'établissement Rosebel, ainsi que plusieurs petits projets d'énergie solaire visant à appuyer des communautés locales au Suriname.

Gestion des résidus miniers

Selon la vérification, les trois mines ont au moins obtenu la cote A pour les cinq indicateurs de la version 2011 du présent protocole. La mine Westwood a réduit au minimum son empreinte environnementale globale : elle limite à cette fin la superficie des terres nouvellement dégradées en utilisant la mine à ciel ouvert du site Doyon pour stocker les résidus miniers. La vérification a permis de cerner des occasions d'amélioration continue de la gouvernance et de la gestion des résidus miniers à l'échelle de l'entreprise.

Gestion de la conservation de la biodiversité

Selon la vérification, les trois mines ont au moins obtenu la cote A pour les trois indicateurs. IAMGOLD est déterminée à améliorer les plans de gestion de la biodiversité à l'échelle des établissements.

Santé et sécurité

Selon la vérification, les trois mines ont au moins obtenu la cote A pour les cinq indicateurs, à l'exception de la mine Westwood qui a obtenu un moins bon résultat pour l'indicateur 5 en raison d'un accident qui a causé un décès.

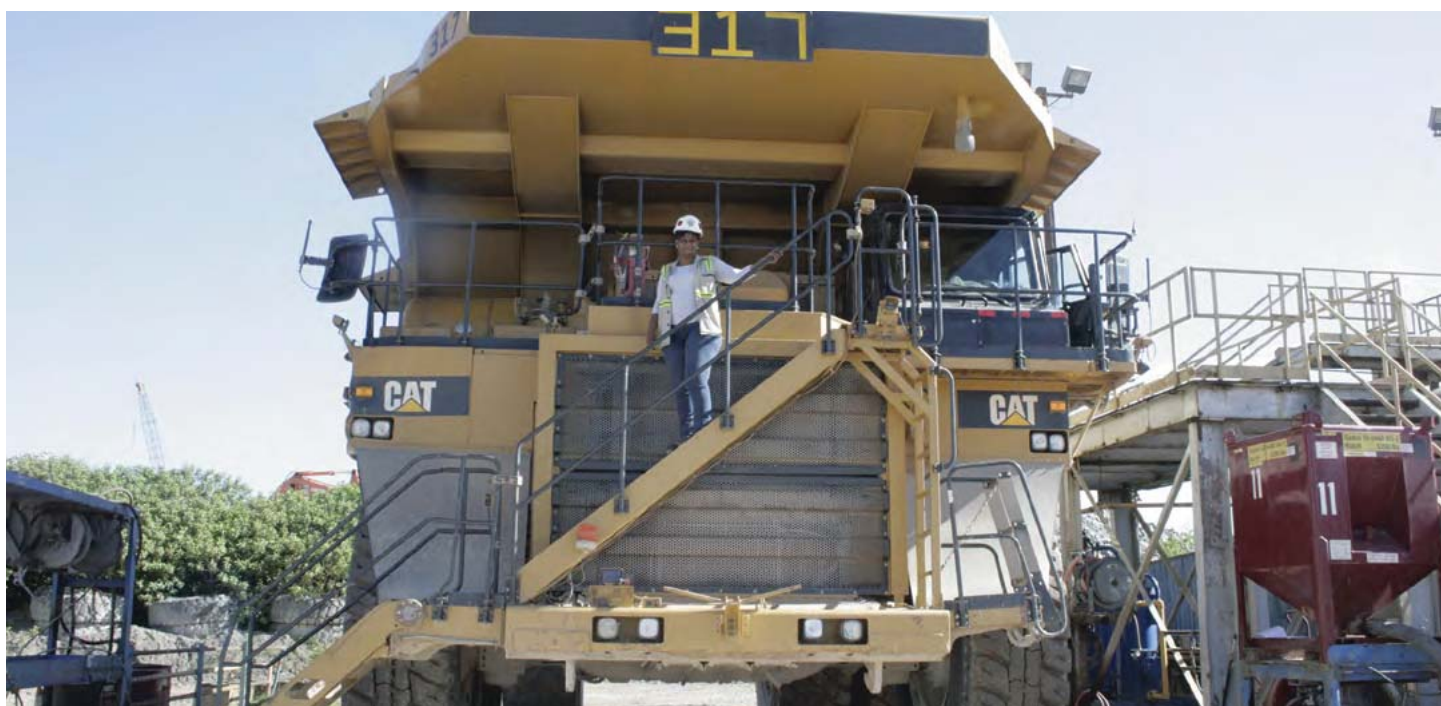
Planification de la gestion de crises et des communications

Selon la vérification, les trois mines et le siège social ont donné une réponse affirmative pour les trois indicateurs. Toutefois, la mine Rosebel et le siège social n'ont pas satisfait aux exigences des indicateurs 2 et 3.

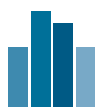
Prévention du travail des enfants et du travail forcé

Toujours selon la vérification, les trois mines ont mis en place des processus pour satisfaire aux exigences du protocole.

☞ Pour obtenir plus de renseignements, visitez le site : www.iamgold.com/French/accueil/default.aspx



Monique Boedhai, première femme à conduire une pelle hydraulique pour IAMGOLD Corporation, à la mine d'or Rosebel, au Suriname



Résultats vérifiés
à l'externe

Résultats VDMD pour 2017

IAMGOLD Corporation

Évaluation de la planification de crises et des communications

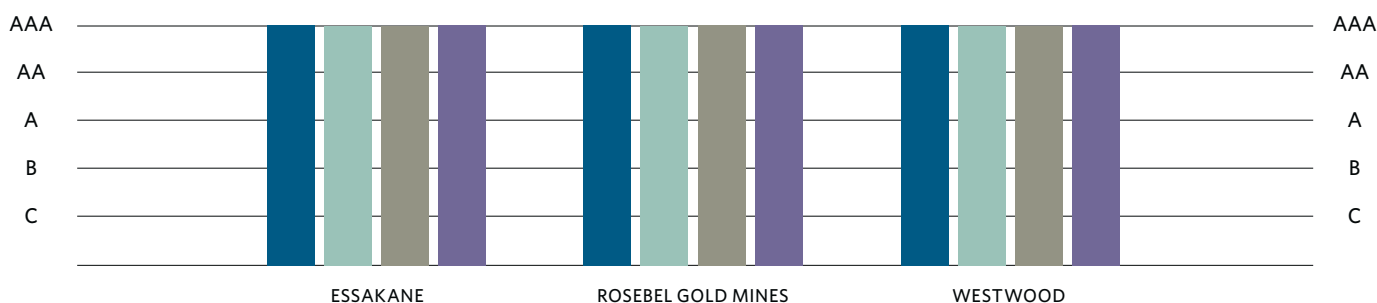
INSTALLATION	PRÉPARATIFS	EXAMEN	FORMATION
SIÈGE SOCIAL	✓	×	×
ESSAKANE	✓	✓	✓
ROSEBEL GOLD MINES	✓	×	×
WESTWOOD	✓	✓	✓

Prévention du travail des enfants et du travail forcé

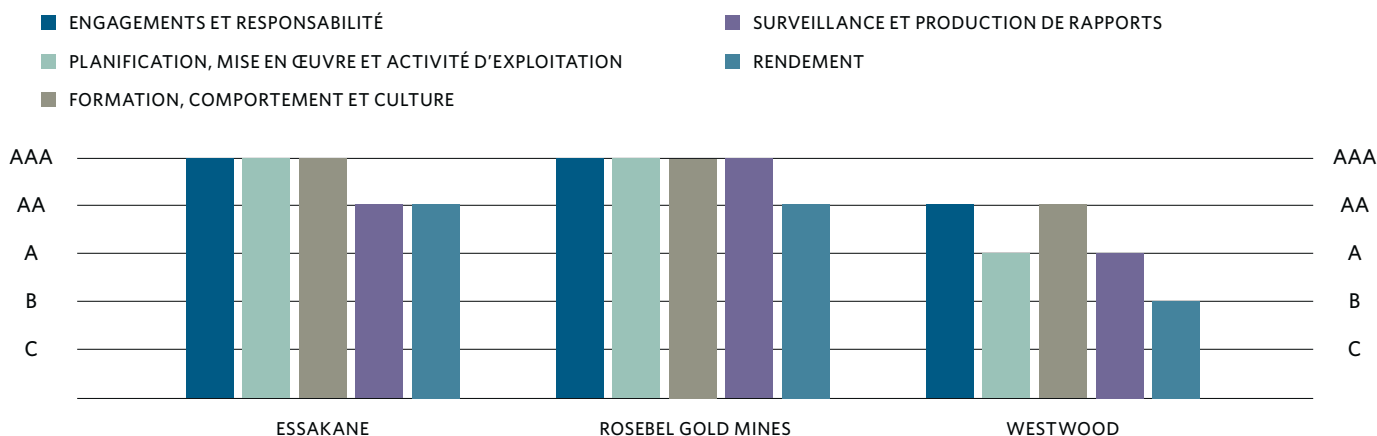
INSTALLATION	PRÉVENTION DU TRAVAIL FORCÉ	PRÉVENTION DU TRAVAIL DES ENFANTS
ESSAKANE	✓	✓
ROSEBEL GOLD MINES	✓	✓
WESTWOOD	✓	✓

Évaluation des relations avec les autochtones et les collectivités

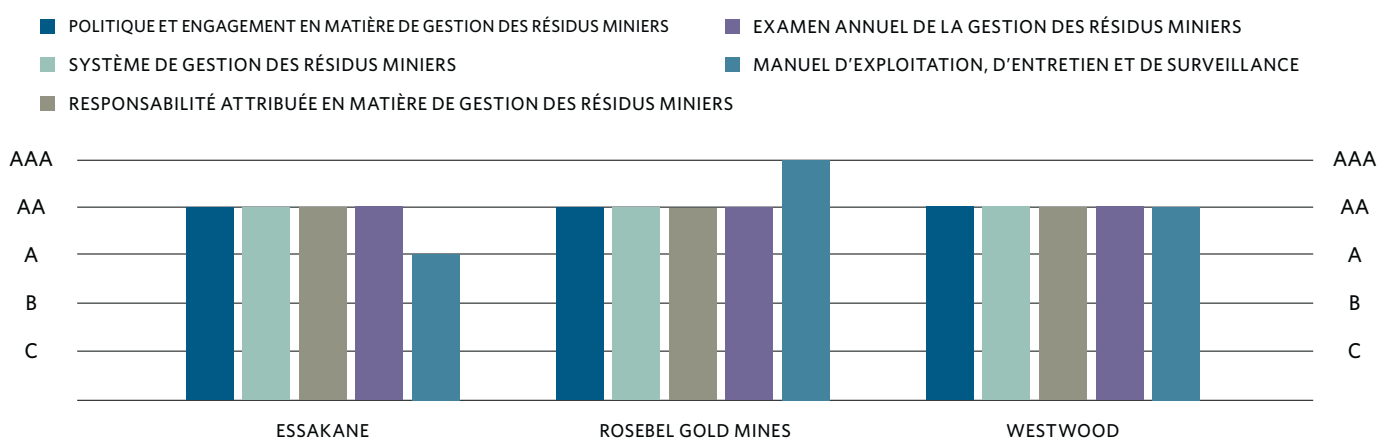
- IDENTIFICATION DES COMMUNAUTÉS D'INTÉRÊTS (CI)
- ENGAGEMENT ET CONSULTATION EFFICACES AVEC LES CI
- MÉCANISME DE RÉACTION AUX PRÉOCCUPATIONS DES CI
- PRODUCTION DE RAPPORT



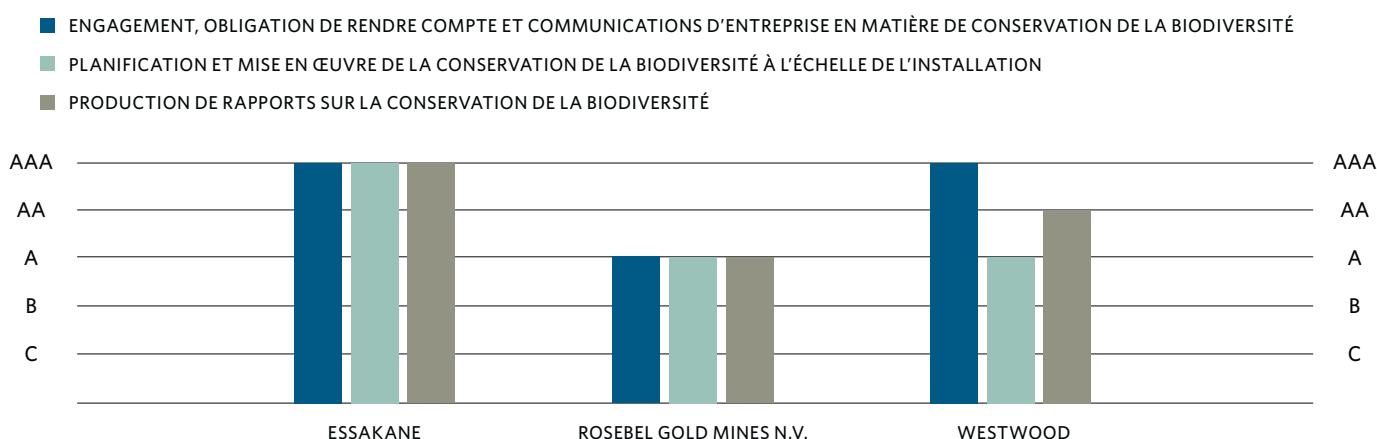
Évaluation de la santé et sécurité



Évaluation de la gestion des résidus miniers



Évaluation de la gestion de la conservation de la biodiversité



Évaluation de la gestion de l'énergie et des émissions de GES

- SYSTÈMES DE GESTION DE LA CONSOMMATION D'ÉNERGIE
- SYSTÈMES DE RAPPORTS SUR LA CONSOMMATION D'ÉNERGIE
- OBJECTIFS DE RENDEMENT DE L'INTENSITÉ DES ÉMISSIONS DE GES

